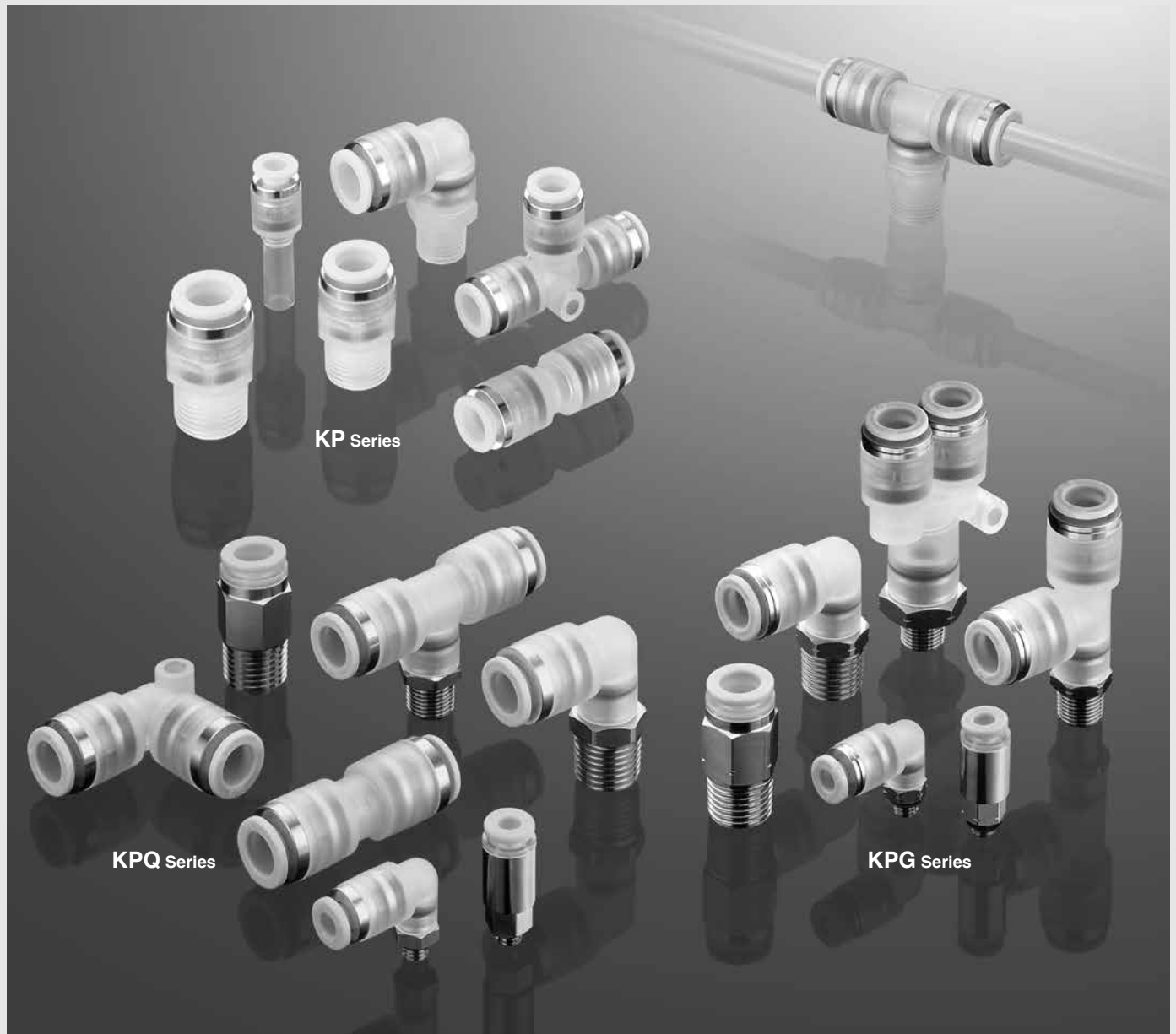


無塵室快速接頭

KP/KPQ/KPG Series



無塵室內的吹氣系統及驅動系 適合空氣壓系統的快速接頭



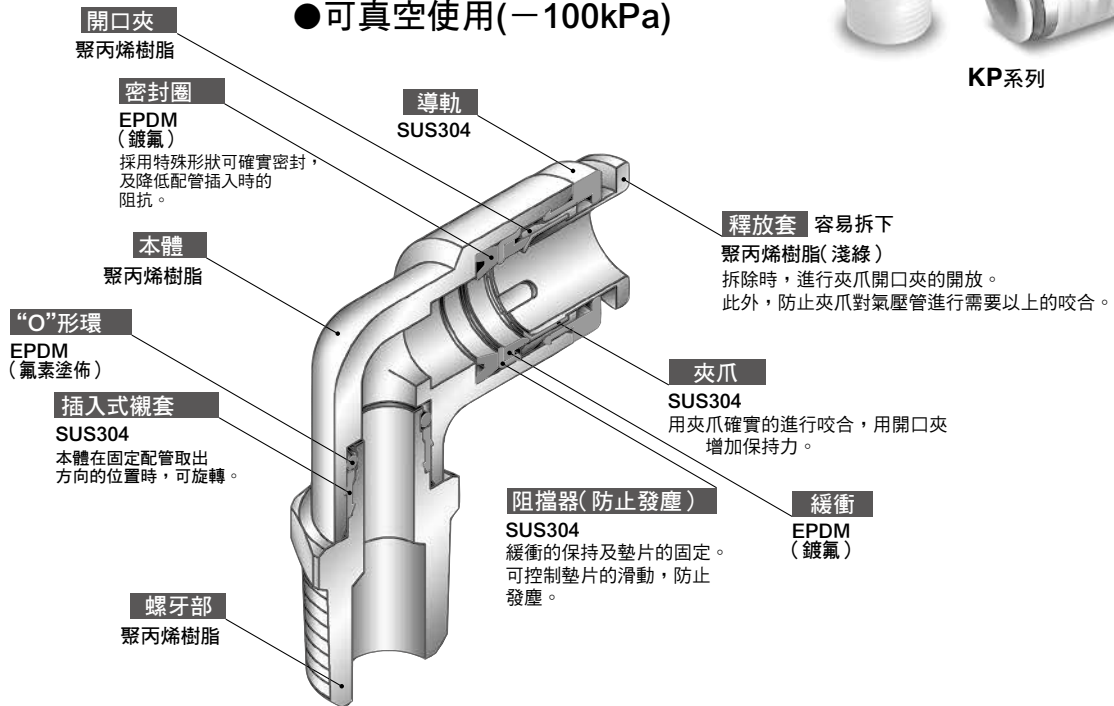
快速接頭(吹氣用)

KP Series

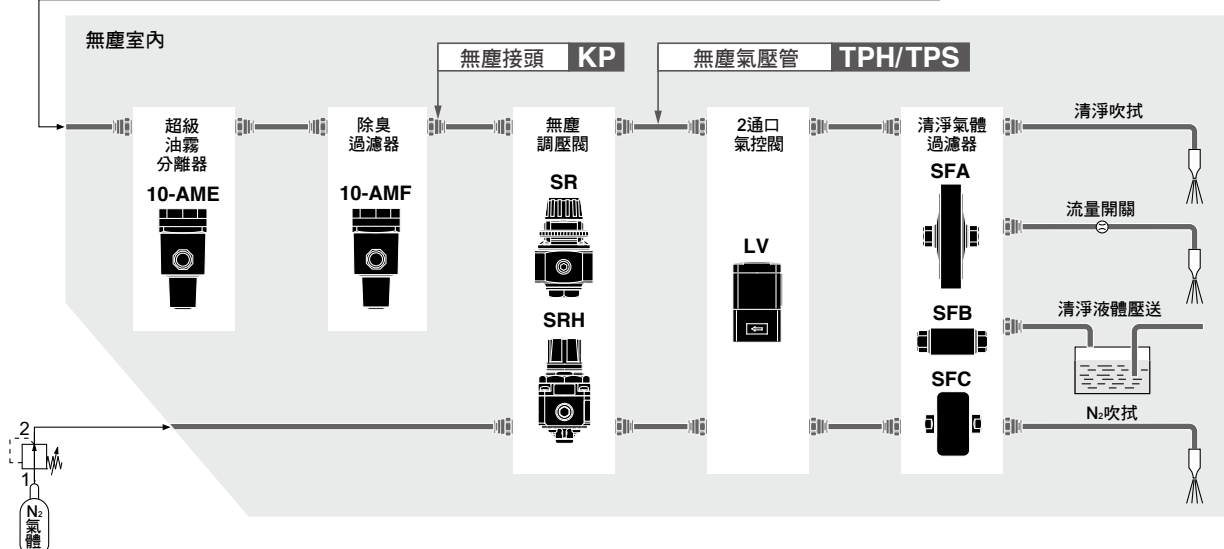
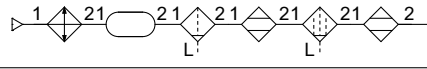
- 完全禁油處理(橡膠類鍍氟)
- 接液部非金屬
- 無塵室內零件洗淨、組立、2重梱包
- 可真空使用(-100kPa)



KP系列



■清淨吹拭用系統



低發塵

無塵室性能



KPQ
樹脂:PP
金屬:黃銅(無電鍍鍍鍊)



KPG
樹脂:PP
金屬:不鏽鋼(SUS304)



KP
樹脂:PP
金屬:不鏽鋼(SUS304)
★完全禁油·接液部樹脂(橡膠類鍍氟)

10-KQ2

樹脂:PBT、POM
金屬:黃銅(無電鍍鍍鍊)

10-KG

樹脂:PBT、POM
金屬:不鏽鋼(SUS303)

耐環境性

優

快速接頭(驅動系空氣配管用)

KPQ / KPG Series

黃銅
(無電鍍鍍鍊)

不鏽鋼
(SUS304)

●樹脂零件為PP(聚丙烯樹脂)



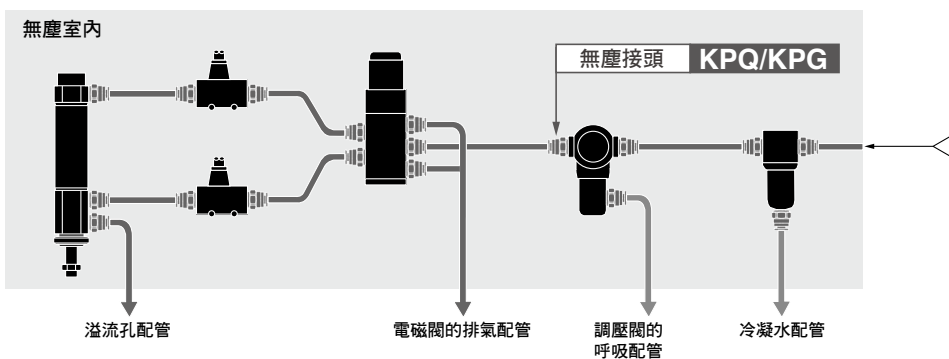
KPQ系列

KPG系列



直通接頭時

■驅動系空氣配管系統



無塵室內

無塵接頭 KPQ/KPG

溢流孔配管

電磁閥的排氣配管

調壓閥的呼吸配管

冷凝水配管

無塵室快速接頭 吹氣用 KP Series

RoHS



注意

KP系列為無塵吹氣及洗淨線專用的快速接頭。除此之外的用途，請與本公司確認。

使用密封圈材質：EPDM對於礦油系的油，其耐久性會降低，因此不適用於一般空氣壓機器的配管。

適用氣壓管

| | |
|-------|----------------------|
| 氣壓管材質 | PFA, 聚烯烴 軟尼龍, 聚氨酯 |
| 氣壓管外徑 | ø4、ø6、ø8、ø10、ø12 |

註1) FEP, 尼龍, 軟尼龍及無塵規格以外的氣壓管也可使用，但清淨度可能會降低。

註2) 聚氨酯氣壓管是軟性質的，插入時可能有拗折的情形。插入時，請手持管子前端至底部為止插入。

規格

| | |
|--------------------|---------------------------------|
| 清淨度class(ISOclass) | class 3 ^{註1)} |
| 使用流體 | 空氣、氮氣、水、去離子水(純水) ^{註2)} |
| 最高使用壓力(20°C) | 1MPa ^{註3)} |
| 使用真空壓力 | - 100kPa{10Torr} |
| 保証耐壓力(20°C) | 3MPa |
| 周圍溫度及使用流體溫度 | - 20°C~80°C |
| 螺牙 | JIS B0203(錐形螺牙) |

註1) 請參照發塵量的class區分。

註2) 過電壓請控制在最高使用壓力以下。

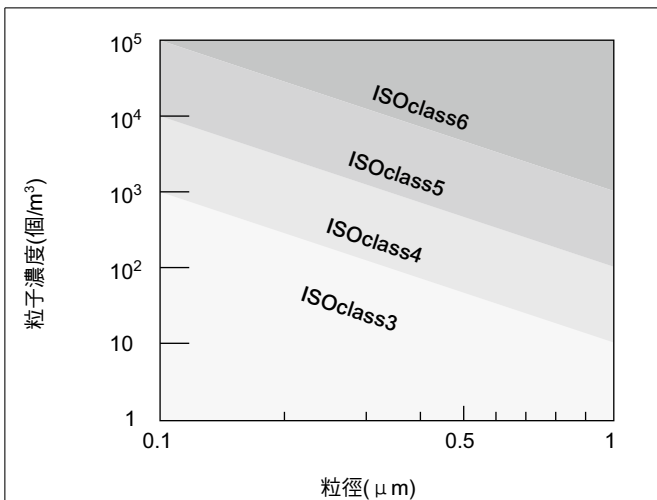
註3) 最高使用壓力為20°C時的值。其他溫度時，請參照使用壓力曲線。

註4) 不是洩漏為零的產品，請避免在洩漏測試等真空保持的場合使用。



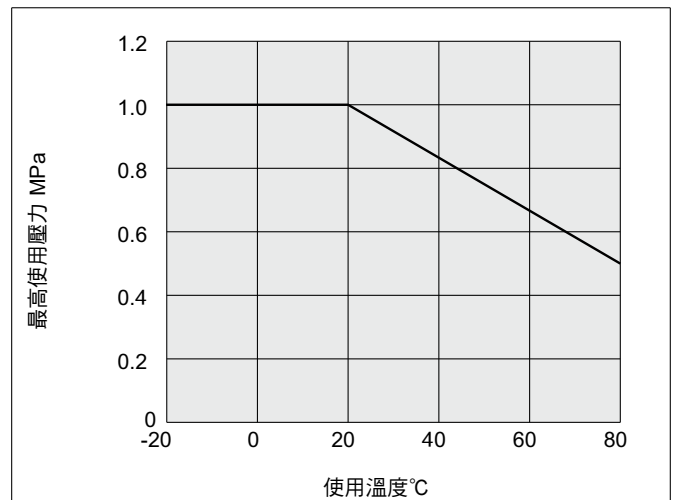
訂製品規格
(詳細請參照P.353。)

發塵量等級分類

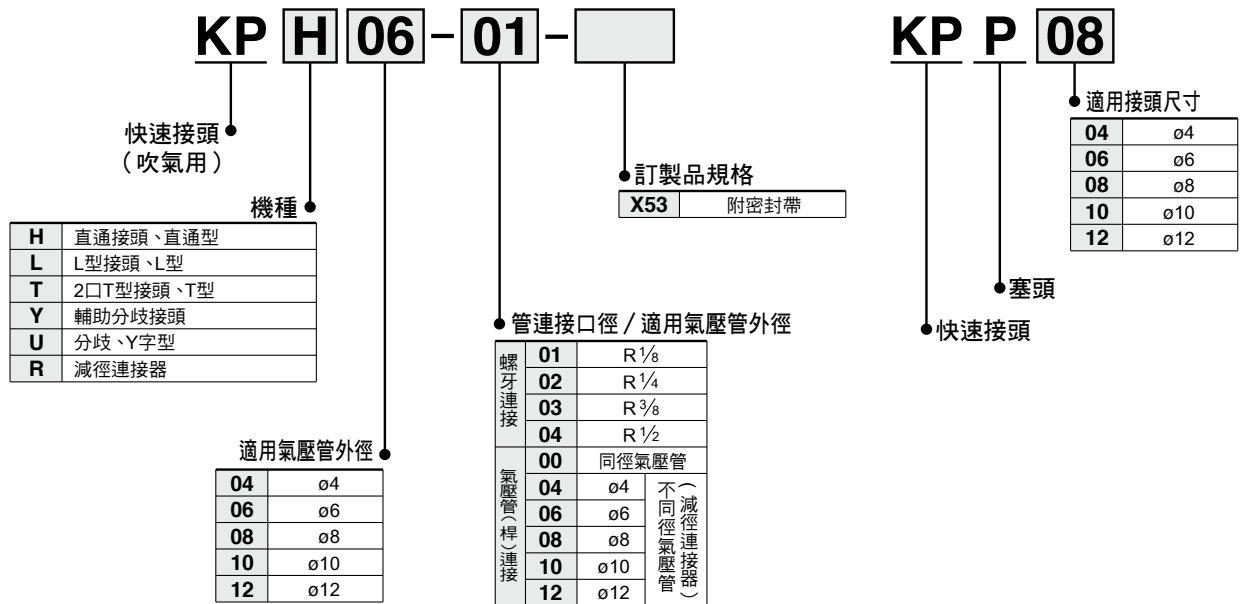


註) 詳細等相關內容，請參照無塵室用空氣壓機器(CAT.02-23)。

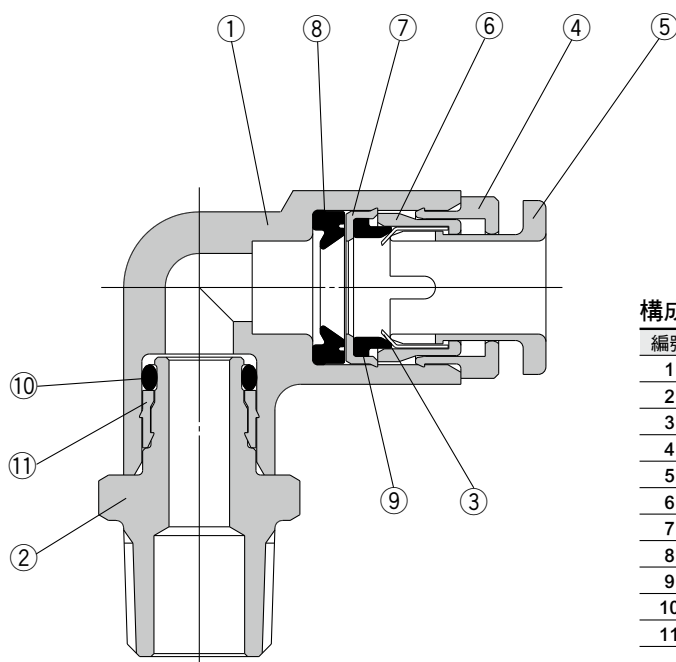
使用溫度與最高使用壓力的關係



型號表示方法



構造圖



構成零件

| 編號 | 零件名 | 材質 |
|----|-------|-----------|
| 1 | 本體 | PP |
| 2 | 螺牙部 | PP |
| 3 | 夾爪 | SUS304 |
| 4 | 導軌 | SUS304 |
| 5 | 釋放套 | PP(著色:淺綠) |
| 6 | 開口夾 | PP |
| 7 | 阻擋器 | SUS304 |
| 8 | 密封圈 | EPDM(鍍氟) |
| 9 | 緩衝 | EPDM(鍍氟) |
| 10 | O形環 | EPDM(鍍氟) |
| 11 | 植入式襯套 | SUS304 |